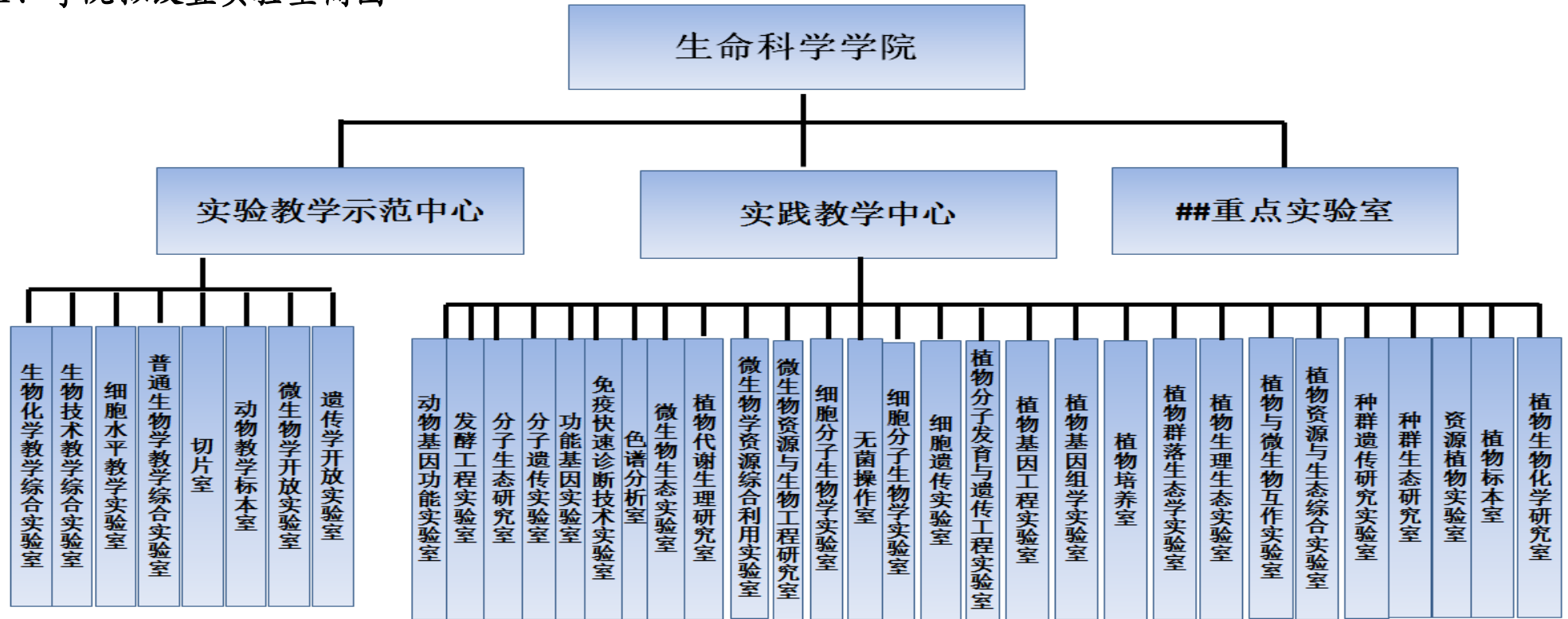


学院实验室设置调整方案初审反馈意见

1、学院拟设置实验室简图



2、初审反馈意见

- (1)、学院实验室论证方案意见与实验室基本信息表不一致。
- (2)、实验室设置方案基本信息统计不全，应包含所有各类实验室情况。
- (3)、实验室基本信息表一（结构设置）与实验室基本信息表二（功能任务）不一致。

