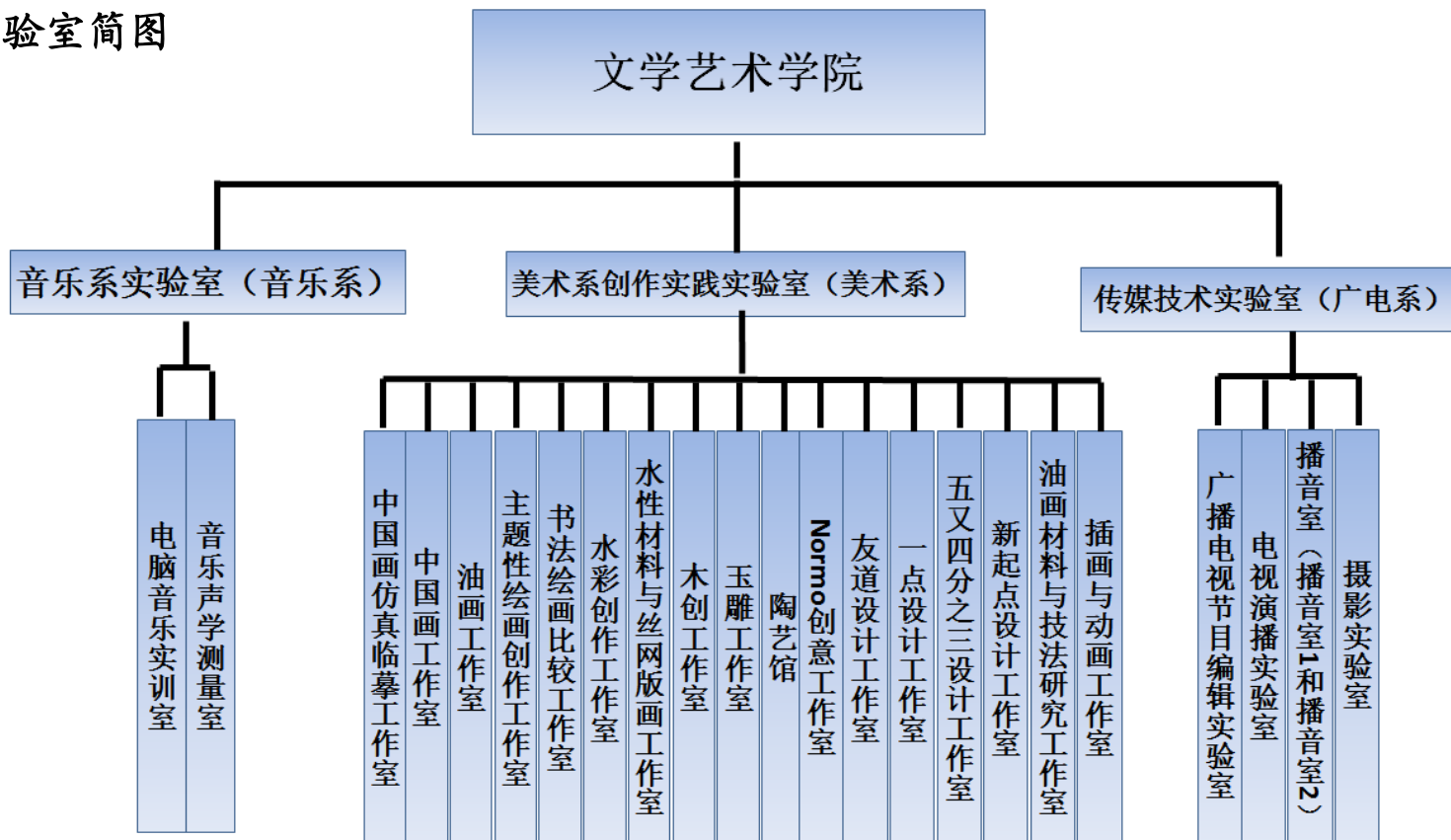


# 学院实验室设置调整方案初审反馈意见

## 1、学院拟设置实验室简图



## 2、初审反馈意见

- (1)、学院现有实验室资源情况信息统计不全 (应包括学院所有用于实验、实训、研究的资源状况。如琴房、练功房、展室等);
- (2)、学院实验室设置方案应进一步统筹规划、按二级学科或专业大类设置实验中心或综合实验室, 下设各类功能实验室;
- (3)、实验室基本功能、任务信息填报不完整, 应包括在其中开展的所有实训、实验、研究、教学等活动。